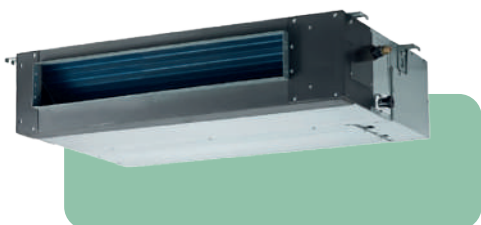


GAINABLE

CoolSmart

Fiche Produit - CSP-12 HG

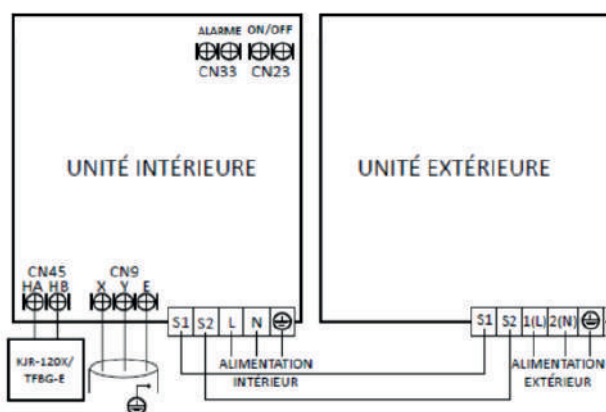


Télécommande fournie

Caractéristiques

Puissance frigorifique	3,5 kW
Consommation froid	1,05 kW
Puissance calorifique	3,8 kW
Consommation chaud	1,03 kW
Classification ErP froid/chaud	A++ / A+
Débit d'air (int.) (min. / nom. / max.)	300 / 480 / 600 m ³ /h
Pression statique max.	60 Pa
Pression sonore à 1 m (int.) (nuit / min. / nom. / max.)	23 / 29 / 30,5 / 35 dB(A)
Débit d'air (ext.)	2 200 m ³ /h
Puissance sonore (ext.)	62 dB(A)
Alimentation	220-240 V / 1 / 50 Hz
Intensité max.	9 A
Câblage alimentation (int.)	Avec la communication
Câblage alimentation (ext.)	(2+T) x 2,5 mm ²
Câblage communication	(3+T) x 2,5 mm ²
Bus interconnexion blindé	3 x 1,5 mm ²

Schéma connexion

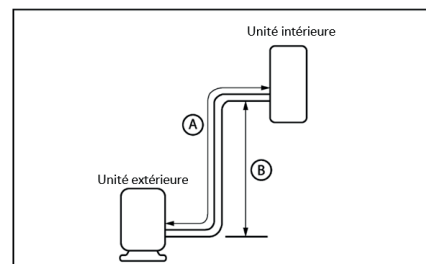


NOTES

1. Les données et spécifications présentes sur cette fiche peuvent varier sans préavis.
2. Les images sur cette fiche sont indicatives et peuvent être différentes de la machine finale.

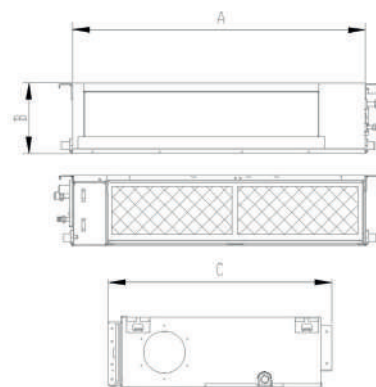
Raccordement frigorifique

Tuyaux réfrigérants	Ø1/4" / Ø3/8"
Charge réfrigérant / Charge supplémentaire	0,72 kg / 0,012 kg
Tuyau sortie drain intérieur	Ø25 mm
Longueur max. tuyau (A)	25 m
Hauteur max. (B)	10 m



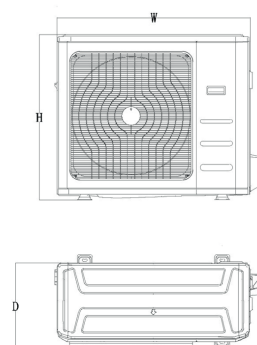
Dimensions et poids unité intérieure

Largeur	700 mm
Hauteur	200 mm
Profondeur	506 mm
Poids	17,8 kg



Dimensions et poids unité extérieure

Largeur	765 mm
Hauteur	555 mm
Profondeur	303 mm
Poids	26,6 kg



Installation

